

Einige Auszüge  
von Kommentaren  
anlässlich unserer  
Kurse:

*"Ich freue mich den  
Koffer auszupro-  
bieren und alle  
Experimente  
können einfach in  
den Geographie-  
stunden integriert  
werden"*

*"Jede Schule sollte  
diesen Koffer  
besitzen!"*

*"Sehr interessante  
Erfahrungen"*

*"Koffer sehr gut  
vorbereitet  
und zum Gebrauch  
bereit!  
Glückwünsche  
für diese grosse  
Arbeit!"*

Unterstützungen:



Lotteriefonds des Kantons Zürich



SCHWEIZERISCHE GESELLSCHAFT  
FÜR HÖHLENFORSCHUNG

## **EIN BEITRAG ZU DEN ERDWISSENSCHAFTEN: Grundwasser, Karst und Höhlenforschung**

- 80% des Trinkwassers in unserem Land ist Grund- und Karstwasser;
- Die Höhlen enthalten wichtige Informationen zur Geologie, Archäologie, Paläontologie und Biologie und selbstverständlich zur Hydrogeologie;
- 8000 Höhlen sind bekannt in der Schweiz... und die Höhlenforscher entdecken immer noch neue!

Neben diesem didaktischen Koffer hat das Schweizerische Institut für Speläologie und Karst (SISKA) noch andere Angebote für den erdwissenschaftlichen Unterricht.

### **Vorträge und Kurse**

Für Primar- und Sekundarschulen, Gymnasien und Universitäten:

- Einführung in den Zyklus des Wassers und des Grundwassers im Allgemeinen (Grundwasserträger, Quellen, Quellfassungen, Verbrauch, Qualität und Schutz, Klima, Niederschläge,...)
- Einführung in den Karst (Kalklandschaften, Höhlen und ihre Erforschung, die Entstehung von Höhlen, der Weg des Wassers im Untergrund, Tropfsteine, Höhlentiere, prähistorische Fauna, der Schutz der Höhlen,...)

Wir bieten vier verschiedene Niveaus für die Schüler an: Primar 3-4<sup>te</sup>, Primar 5-6<sup>te</sup>, Sekundarschulen und Mittelschulen (Seminar, Gymnasium).

Ein umfassender Kurs richtet sich an die Lehrer. Er kann im Rahmen der Fortbildung vermittelt werden.

### **Exkursionen**

Unsere Exkursionen vermitteln ein Verständnis der Landschaftsentwicklung und der unterirdischen Entwässerung in Karstregionen. Der Besuch einer Höhle ist im Zusammenhang mit der in der Klasse geleisteten Vorarbeit möglich.

Konzeption und  
Realisation:

**SCHWEIZERISCHES  
INSTITUT FÜR  
SPELÄOLOGIE UND  
KARSTFORSCHUNG**



Postfach 818  
CH-2301 La Chaux-de-Fonds  
Tel. +41 (0)32 913 35 33  
Fax +41 (0)32 913 35 55  
info@isska.ch  
www.isska.ch

# Karst, Höhlen und Grundwasser

**Eine spielerische, didaktische  
und wissenschaftliche  
Annäherung an die Welt  
der Höhlen.**

## DIDAKTISCHER KOFFER

**Dias | Experimente | Gesteinsproben | Spiele**



**SCHWEIZERISCHES INSTITUT FÜR SPELÄOLOGIE UND KARSTFORSCHUNG**

## Karst und Höhlen

Ein Set von zwei Koffern, bereit zum Gebrauch im Unterricht auf allen Stufen ab der 3. Primarklasse

### Der erste Koffer

beinhaltet alle nötigen theoretischen Informationen für Schüler und Lehrer sowie Bildmaterial, Handstücke und Spiele für die Behandlung der verschiedenen Themen

Er enthält:

- eine CD mit zwei Diavorführungen für Primar- und Sekundar-Stufe und Texte für den Lehrer;
- Eine vollständige Kursbeilage zum kopieren für den Schüler;
- Einen Kursordner für den Lehrer;
- Zwei Spiele mit Spielanleitungen;
- Eine Literaturliste und eine Liste interessanter Internetseiten;
- Sechs Gesteinsproben und ihre Beschreibung;
- Eine Serie von Abbildungen zur Diskussion im Kreise der Schüler.

### Der zweite Koffer

enthält die Beschreibungen und das nötige Material für die Durchführung von sechs informativen Experimenten zur Löslichkeit von Kalkstein, zur Ausscheidung von Kristallen und Tropfsteinen, zum Karstwasser und der unterirdischen Entwässerung.

Das SISKa ersetzt Gesteinsproben und Tropfsteine.



### Anpassungsfähiges Material

Je nach Wunsch können die umfangreichen Diavorführungen und die Experimente des Koffers leicht an die Unterrichtsmethode der Lehrkraft und an das Niveau der Schüler angepasst werden.



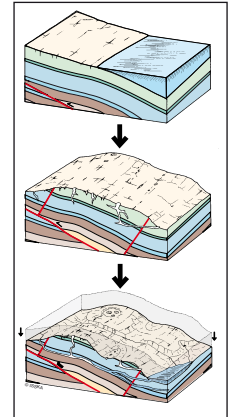
**Verkaufspreis**  
**Fr. 1500.-**  
**(950 Euros)**

Versandkosten und Mwst nicht inbegriffen.

Zusätzliches Material auf Anfrage: Transparente oder Dias.

### Behandelte Themen:

- Karst und Höhlen in der Schweiz und in aller Welt
- Auf der Spur der Höhlenforscher
- Schauhöhlen der Schweiz
- Geologie (Einführung)
- Kalklandschaften
- Die Bildung von Höhlen
- Vermessen und Kartieren von Höhlen
- Fossilien, Paläontologie
- Tropfsteine, Sinterbildung und Kristalle
- Höhlenfauna
- Archäologie
- Chemie des Grundwassers
- Karstquellen und Karstwasser
- Schutz der Höhlen



### Auskunft und Bestellung:

Schweizerisches Institut für Speläologie und Karstforschung  
Postfach 818  
CH-2301 La Chaux-de-Fonds  
Tel. +41 (0)32 913 35 33  
[www.isska.ch](http://www.isska.ch)



**Der Blick unter die Oberfläche öffnet ihren Schülern eine faszinierende Welt!**